

# 引導式逆止閥

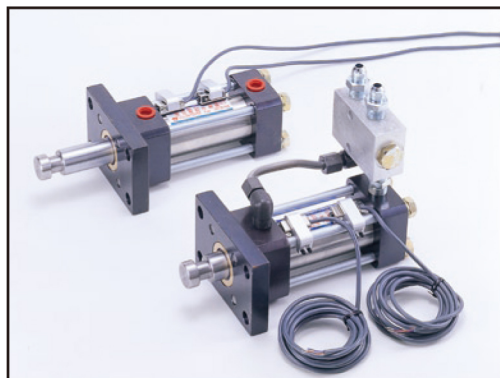
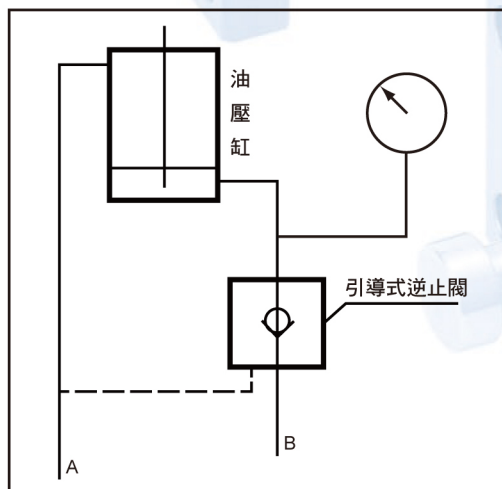
## Inductive Anti-Reverse Valve

CHIAN TAY HYDRAULICS

- 裝配引導式逆止閥在油壓缸上，可保持油壓缸壓力，射出時不退後。  
The installation of this inductive anti-reverse valve can maintain stable hydraulic pressure and no backward.



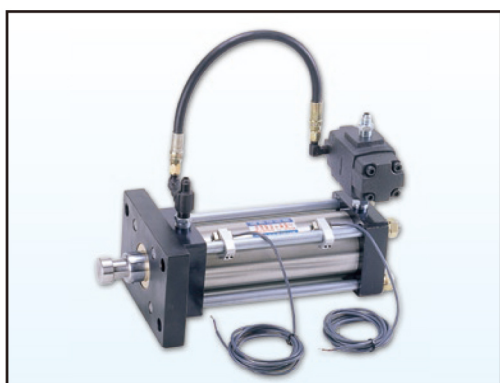
壓力計裝在引導式逆止閥上，可測出油壓缸是否內漏及油壓力量是否足夠。



引導式逆止閥  
鋁合金材質，體積較小，不佔空間，適用 $\varnothing 20 \sim \varnothing 50$



引導式逆止閥  
鐵製品



引導式逆止閥  
缸徑 $\varnothing 40 \sim \varnothing 150$ 都適用



引導式逆止閥  
鐵製品

# 謙泰空油壓有限公司

- 地址：台北縣三重市重新路一段42號(台北橋邊)
- TEL: 02-29733752, 29725258, 29735107~8
- FAX: 02-29735109
- E-mail: chian.tay@msa.hinet.net